



HOVART

Maintenance Rénovation

129 rue Colbert

BP 30040

59651 Villeneuve d'Ascq Cedex

Tél : + 33 (0)3 20 52 84 51

Fax : + 33 (0)3 20 60 70 20

www.hovart.net

Mail : contact@hovart.fr



129 rue Colbert – BP 30040 – 59651 – Villeneuve d'Ascq Cedex

Sommaire



- L'histoire
- L'entreprise
- Les compétences
- Le savoir faire
- Les références



L'histoire



- Créée en 1979 par Jean-Michel HOVART, aujourd'hui président de l'entreprise, la société HOVART s'est d'abord développée dans le secteur de l'automobile.
- Au fil des années, son activité n'a cessé de s'accroître et de se diversifier, notamment vers le marché de la mobilité urbaine.
- Ainsi, la société HOVART est présente dans la maintenance et la réparation de véhicules type métro, bus, tramway et ferroviaires depuis 1989.
- La société HOVART a développé ses compétences dans les domaines de la mécanique, de la carrosserie, de la peinture, de l'électricité et les contrôles non destructifs.



L'entreprise



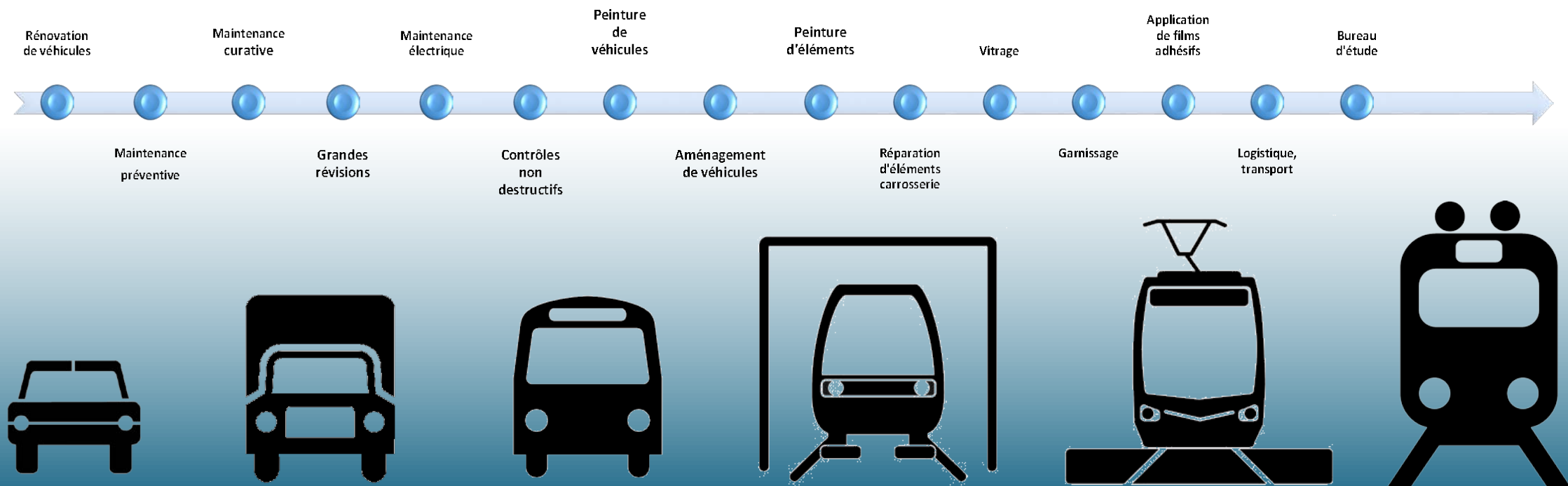
- Spécialiste de la maintenance et de la rénovation du matériel roulant et de ses composants, la société HOVART emploie 40 personnes et réalise un chiffre d'affaires de 4 M€.
- Avant tout à l'écoute du client, la société HOVART met tout en œuvre pour répondre aux attentes client dans les meilleurs délais.
- Dans un bâtiment de 3500 m², possédant 9 postes de travail, elle dispose de tous les moyens nécessaires à la bonne exécution de travaux de maintenance et de rénovation.
- Nos équipes techniques sont composées de personnels expérimentés, qui peuvent répondre aux exigences client, aussi bien dans nos locaux, que sur sites extérieurs.
- Nos 30 années d'expérience nous permettent d'avoir une expertise technique, reconnue par de nombreux acteurs du marché.



Les compétences



- La société HOVART dispose d'un panel de compétences complet dans la maintenance et la rénovation de matériel roulant:



Le savoir faire



• RENOVATION :



- Notre savoir faire nous permet d'aborder toutes les étapes d'une rénovation de matériel roulant:
 - Rénovation intérieure et extérieure – Aménagement de véhicule
 - Rénovation mécanique et électrique
 - Conception, réalisation et montage de systèmes

• MAINTENANCE :



- Nos équipes techniques peuvent réaliser tous types de maintenance, chez le client ou dans nos locaux:
 - Maintenance mécanique, électrique et carrosserie peinture.
 - Fourniture de pièces de maintenance.

• BUREAU D'ETUDES :



- Notre bureau d'études nous permet de répondre aussi bien aux besoins des clients, qu'à ceux de notre atelier :
 - Modélisation d'éléments → Calcul par éléments finis.
 - Etude et réalisation de pièces de maintenance.
 - Etude et réalisation d'outils spécifiques.

Les références



Rénovation

De 2006 à 2014 – **Rénovation caisse, traitement de la corrosion des VAL208 de Lille, Rennes et Toulouse.** 61 véhicules. Remplacement et mise en peinture des panneaux extérieurs, des vitres et des revêtement de sol. Contrôle dimensionnel des caisses. Contrôle de la corrosion. Remplacement des équerres de structure châssis.

De 2012 à 2017 – **Rénovation des TRAMWAYS BREDA de Lille.** 24 véhicules. Intérieur, peinture complète, remplacement des sièges passages, système de portes, cabine conducteur (manipulateur traction, Rétrovision, siège conducteur). Extérieur, peinture complète, étanchéité toiture, nouveau système de graissage de rail et sablières. Bogies, remplacement des cadres de bogies et traverses danseuses. Réfection des moteurs et réducteurs. Rénovation des frein électromagnétiques.

De 2017 à 2019 – **Réparation d'un VAL208 du réseau de TOULOUSE,** suite à collision. Dépose du masque avant, contrôles dimensionnel et non destructif

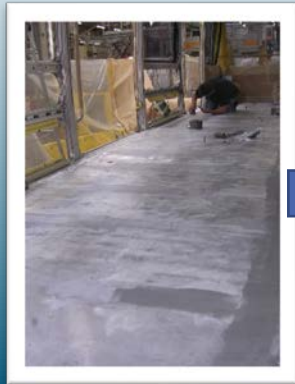
De 2019 à 2020 – Complément de rénovation des voiles de longerons des TRAMWAY de Lille.

De 2019 à 2022 – Complément de **rénovation des VAL 206** de Lille. Rénovation des pupitres de commandes, des blocs phares et des compresseurs

...

Les références

Rénovation



Les références



Maintenance mécanique

Depuis 1998 – Maintenance préventive et curative des roulements VAL 208 des réseaux de Lille, Rennes et Roissy. Réalisation des grandes révisions 1 200 000, 1 800 000 Km.

Depuis 1998 - Maintenance préventive et curative des roulements VAL 206 des réseaux de Lille, Rennes et Roissy. Réalisation des grandes révisions 2 700 000 Km.

Depuis 2010 – Maintenance préventive et curatives des bogies porteurs et moteurs du TRAMWAY BREDA de Lille. Réalisation des révisions 72 000 et 432 000 Km.

De 2012 à 2016 – Rénovation mi-vie des bogies du TRAMWAY BREDA de Lille comprenant la dépose de tous les éléments constitutifs (moteur, réducteurs, systèmes de freinage, essieux...), remplacement des cadres de bogies et traverses danseuses. Passage sur presse de tarage. 48 bogies porteurs et 72 bogies porteurs.

2016 – Remise en état d'un bogie FLEXCITY du réseau RET de ROTTERDAM suite à un incendie.

De 2019 à ce jour – Contrôle du tarage des bogies CAF et SOULE des chemins de fer de Provence.

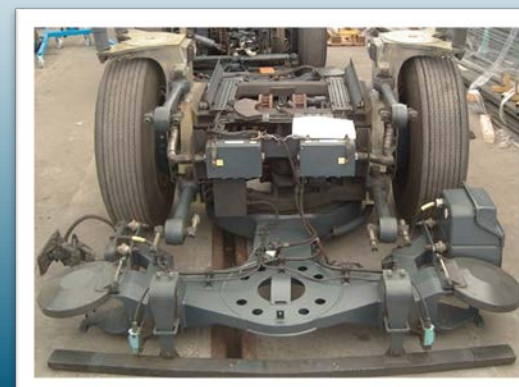
Depuis 1989 - Maintenance préventive et curatives sur bus urbains

Depuis 2022 – **Révision 1 200 000 Km des bogies CITADIS ARPEGE et LHB** du réseau de DUBLIN en partenariat avec CBM Rail

Les références



Maintenance mécanique



Les références



Carrosserie Peinture

De 2006 à 2014 - Rénovation des VAL 208 de Lille, Rennes et Toulouse. Peinture complète extérieure.

De 2012 à 2017 – Rénovation des Tramway BREDA de Lille. Peinture complète intérieur et extérieur.

Depuis 2010 – Fourniture, réparation et mise en peinture d'éléments de carrosserie bus et tramway du réseau de Lille.

Depuis 2019 – Changement de livrés sur les bus et tramways du réseau de Lille – TRANSPOLE vers ILEVIA.

Depuis 2019 - Fourniture , réparation et mise en peinture d'éléments de carrosserie bus et tramway du réseau de Valenciennes.

Depuis 2019 – Mise en peinture de voitures historiques des Chemin de Fer de la Baie de Somme.

Depuis 2020 – Réparation et mise en peinture d'éléments de carrosserie du réseau de Strasbourg.

Depuis 2022 – Peinture de châssis de bogies ARPEGER et LHB

Les références



Carrosserie Peinture



Les références



Câblage, électrique

De 2012 à 2017 – Rénovation des tramway de Lille. Installation d'un nouveau système de sablières, d'un nouveau système de graissage de rail, d'un nouveau système de Rétrovision et rénovation du système portes.

2019 – Installation du système billettique bus du réseau d'Amiens.

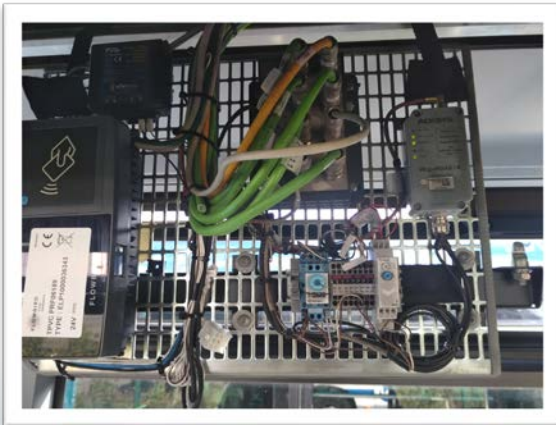
Depuis 2019 – Rénovation des pupitres de commandes des VAL 206 de Lille

Depuis 2020 – Installation d'un nouveau système de comptage sur les bus du réseau de Lille, Caen, Strasbourg...

2022 – Installation système de comptage pour ACOREL

Les références

Câblage, Electrique



Les références



Conception et réalisations

Outillages d'aide à la dépose des roues CITADIS

Presse à ressorts

Presse de tarage bogies

Support de démontage de bogies CITADIS

Chariots de transport et de stockage de bogies

Outillage de lavage de voies

Reverse engineering sur pièces de rechange caisse

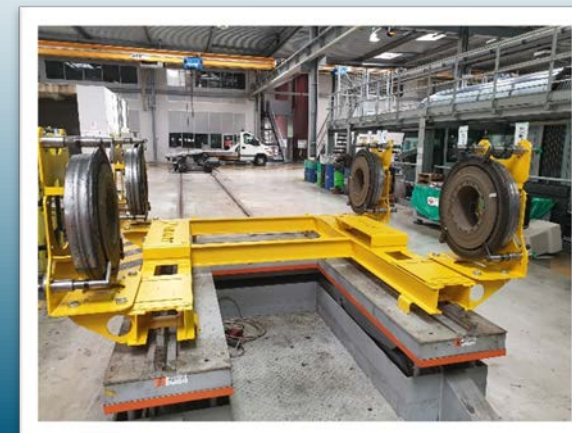
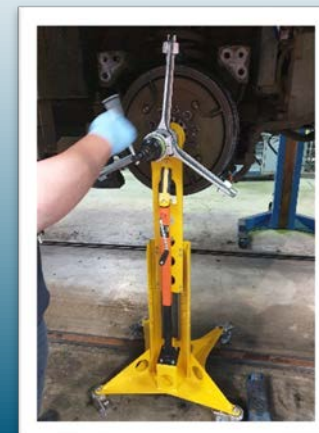
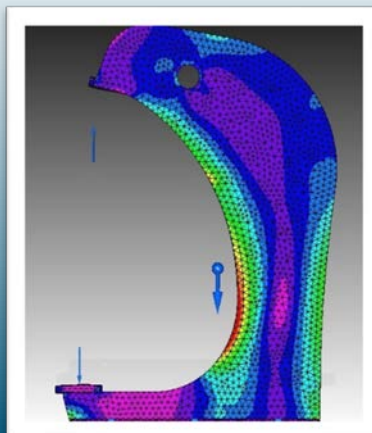
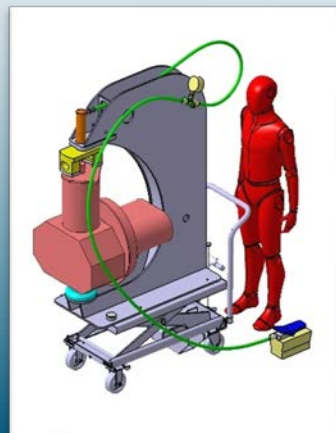
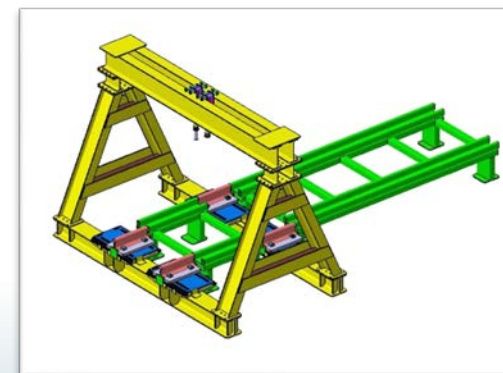
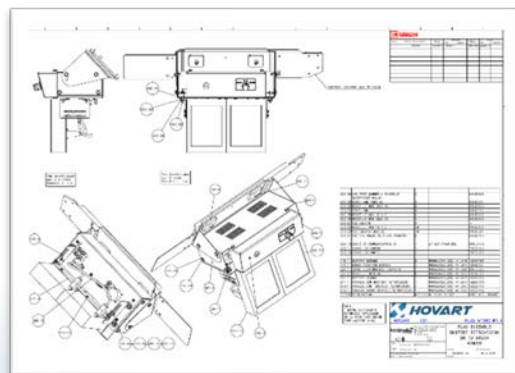
Tous praticables et support d'atelier

...

Nos références



Conceptions et réalisations



Nos références

Ils nous font confiance

