



HOVART

Maintenance Rénovation

Conception et Fabrication

129 rue Colbert, BP 30040
59651 Villeneuve d'Ascq Cedex
Tél : + 33 (0)3 20 52 84 51
Fax : + 33 (0)3 20 60 70 20
www.hovart.net

Mail : contact@hovart.fr



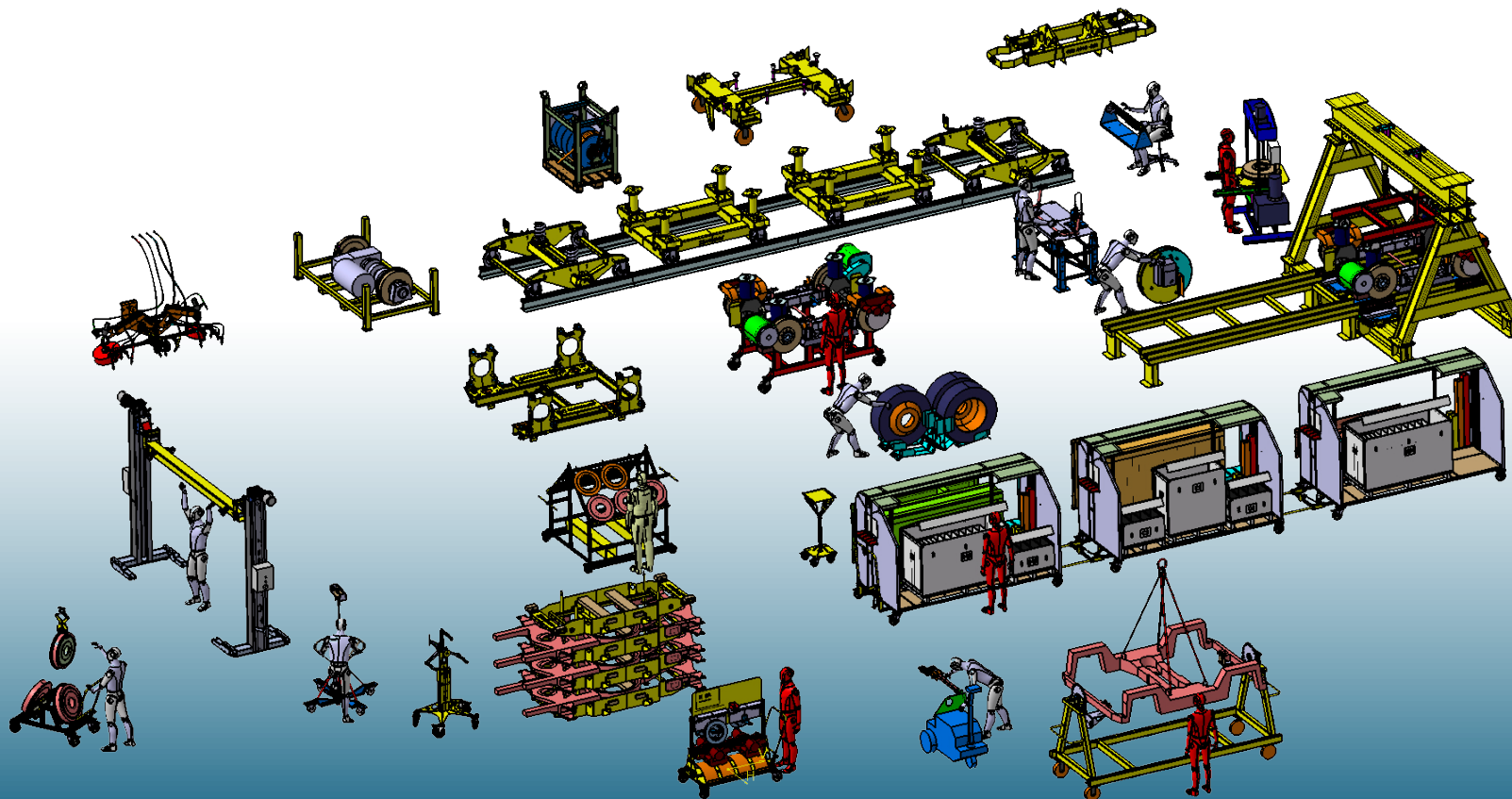
129 rue Colbert – BP 30040 – 59651 – Villeneuve d'Ascq Cedex

Conception et Fabrication



- Créée en 1979 par Jean-Michel HOVART, aujourd'hui président de l'entreprise, la société HOVART est présente dans la maintenance et la réparation de véhicules type métro, bus, tramway et ferroviaires depuis 1989.
- Les particularités de ce secteur d'activité ont conduit la société à développer et fabriquer des outillages spécialement adaptés à des besoins spécifiques.
- Par voie d'enchaînement et face aux demandes de clients, la société HOVART à développé ce secteur pour en faire aujourd'hui une activité a part entière.
- Nous pouvons vous accompagner de la définition jusqu'à la réalisation de vos outillages ou équipements d'atelier. Nos équipes sont à votre écoute afin que chaque réalisation s'adapte parfaitement à vos besoins.
- Cette présentation, non exhaustive, montre quelques exemples de nos prestations.

Conception et Fabrication



Dépose roues, bogies CITADIS



Outil en position sur table élévatrice



4 Roues déposées



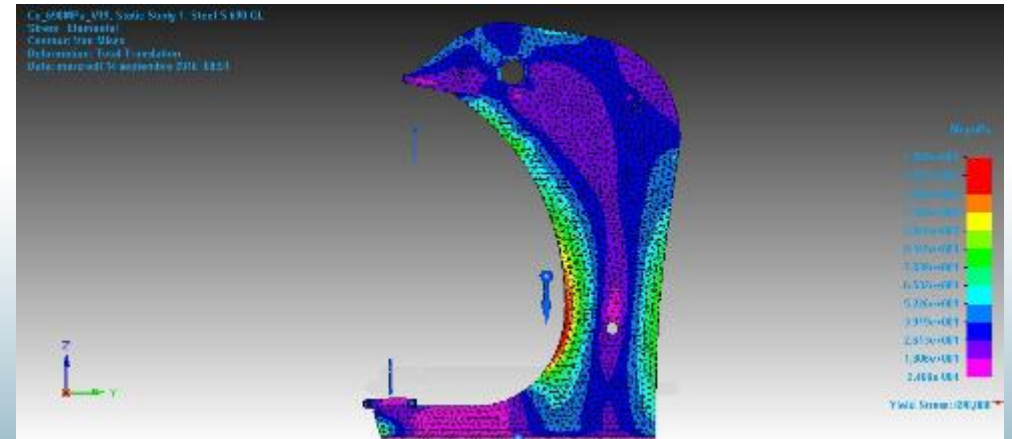
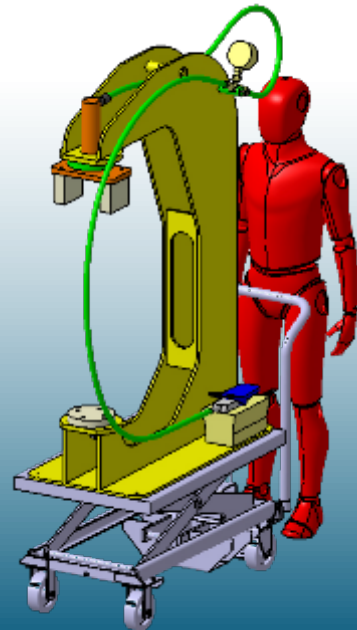
Extracteur hydraulique

Equipé de 4 tables de maintien des roues, cet outils permet la dépose des 4 roues simultanément. Il peut-être associé à un extracteur hydraulique permettant de débloquer les roues sans effort.

Presse à ressort, bogies CITADIS



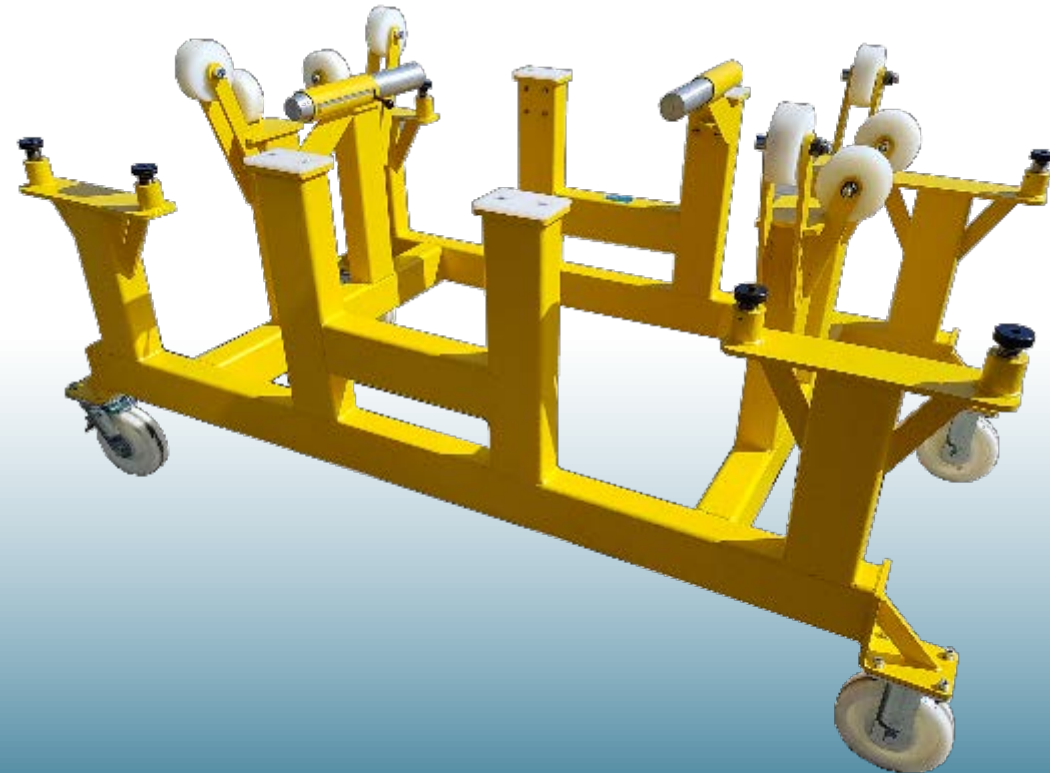
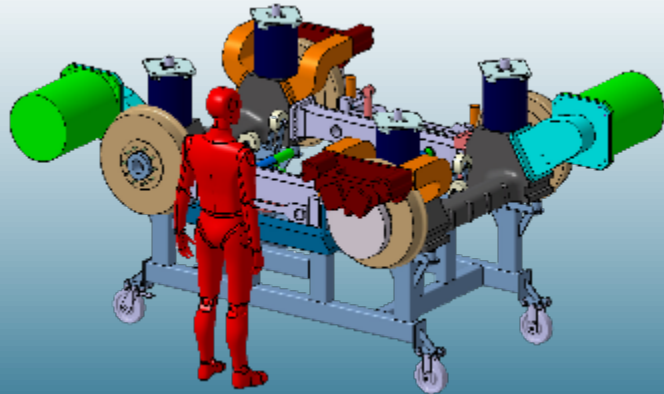
Equipée d'un vérin d'une capacité de 14 tonnes et d'une commande par pompe hydropneumatique, cet outil permet de compresser les ressorts de bogies pour permettre leur maintenance.



Support pour démontage de bogies CITADIS



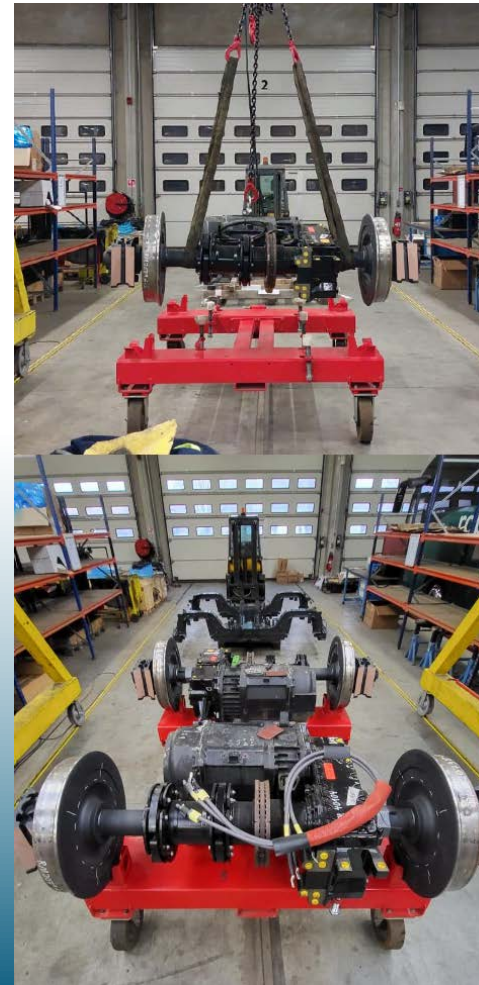
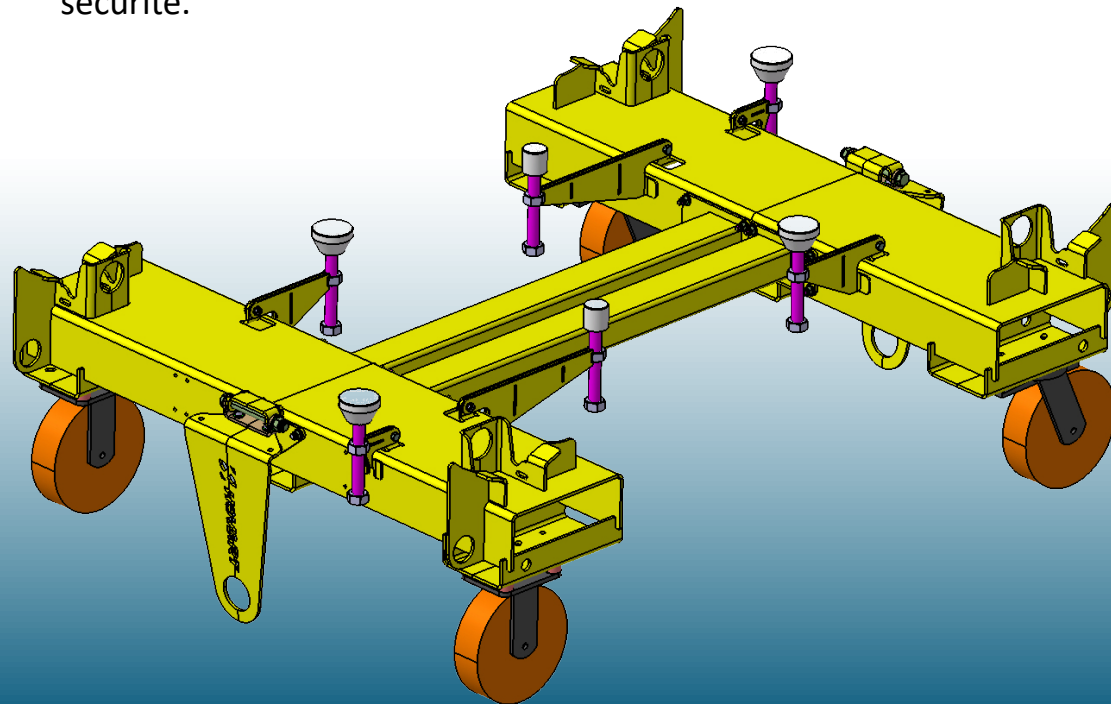
Ce support équipé de roues de centrage pour une bonne mise en position du bogie, permet de séparer les ponts et traverses de bogies CITADIS en toute sécurité.



Support pour démontage de bogies CITADIS



Ce support équipé de plots de maintien pour les réducteurs et moteur pour une bonne mise en position des essieux en toute sécurité.



Agrès maintenance, bogies CITADIS



Chariot pour bogies



Chariot roues

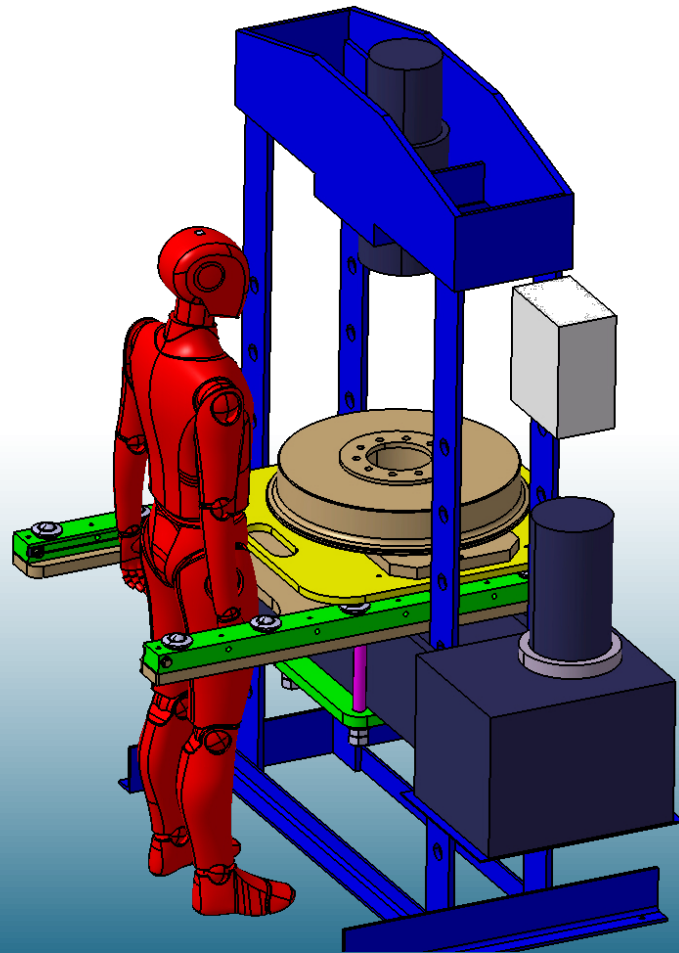


Chariot outillage

Agrès pour la maintenance des bogies CITADIS:

- Chariot pour bogie, permettant le stockage des étriers, des plaquettes, les disques, la visserie...
- Chariot roues permettant le transport de 2 roues.
- Chariot outillage, réglable en hauteur

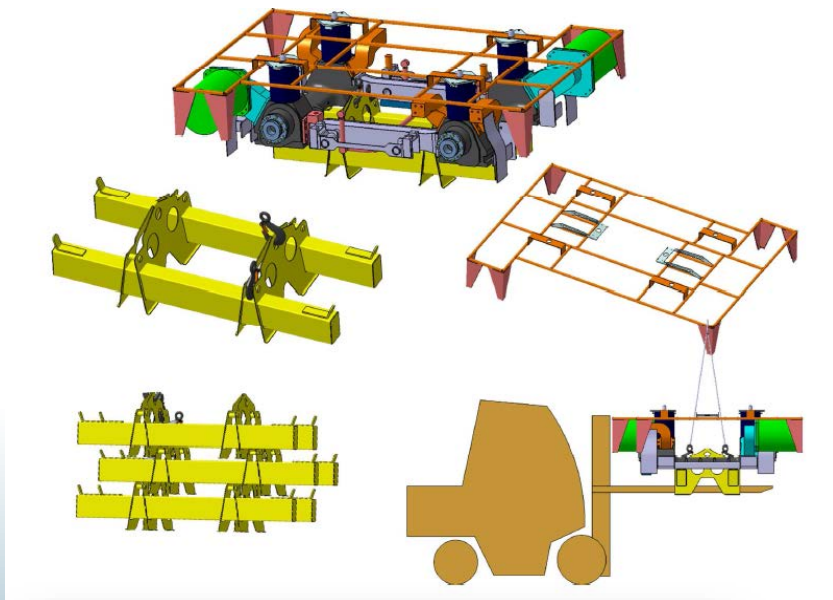
Presse à bandages



Presse pour le remplacement des bandages de roues de tramway.
Adaptation selon les besoins du client



Transport et stockage, bogies CITADIS



Support de levage et de manutention de bogies Citadis.

Équipé de guides de mise en place.

Manipulation par chariot élévateur.

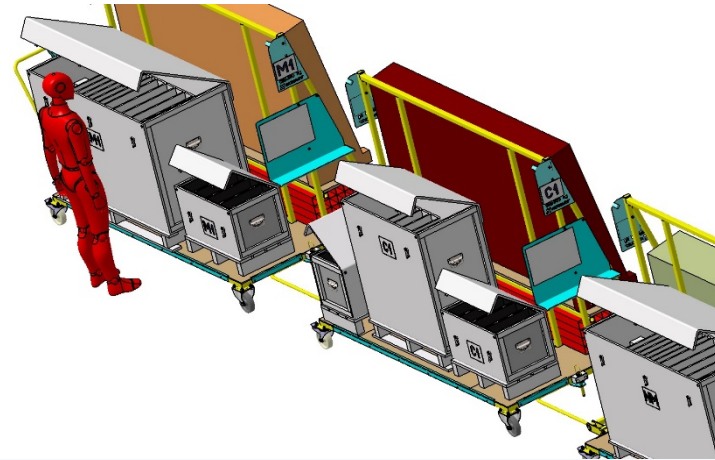
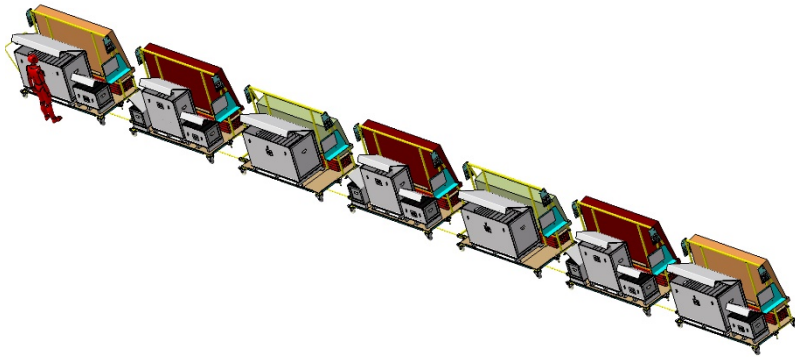
Les supports sont empilables pour faciliter le stockage.

Une « enveloppe » de protection est disponible pour protéger les éléments lors du transport.

Ces protections sont réalisées en structures tubulaires peintes, équipées de tôles pliées aux angles, permettant la protection des moteurs.

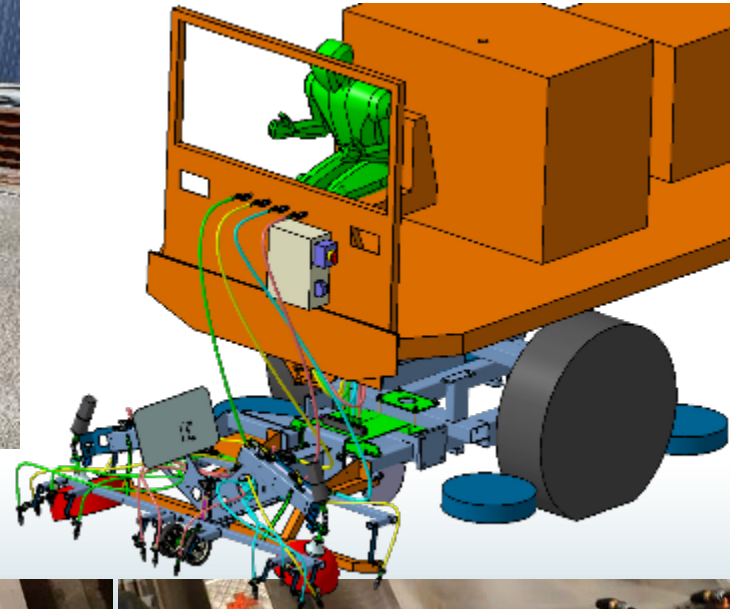
Ces protections sont empilables pour faciliter le rangement.

Stockage d'éléments intérieurs CITADIS



Chariot de transport et caisses de stockage permettant de ranger et de transporter des éléments intérieurs comme des barres de maintien, des éléments de garnissage...
Identification et personnalisation à la demande

Outillage de lavage de voies, VAL

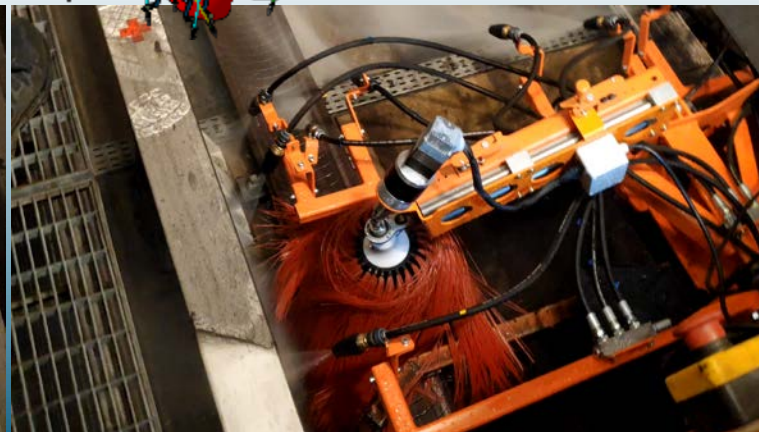


Développé pour améliorer et simplifier le nettoyage des voies de métro type VAL.

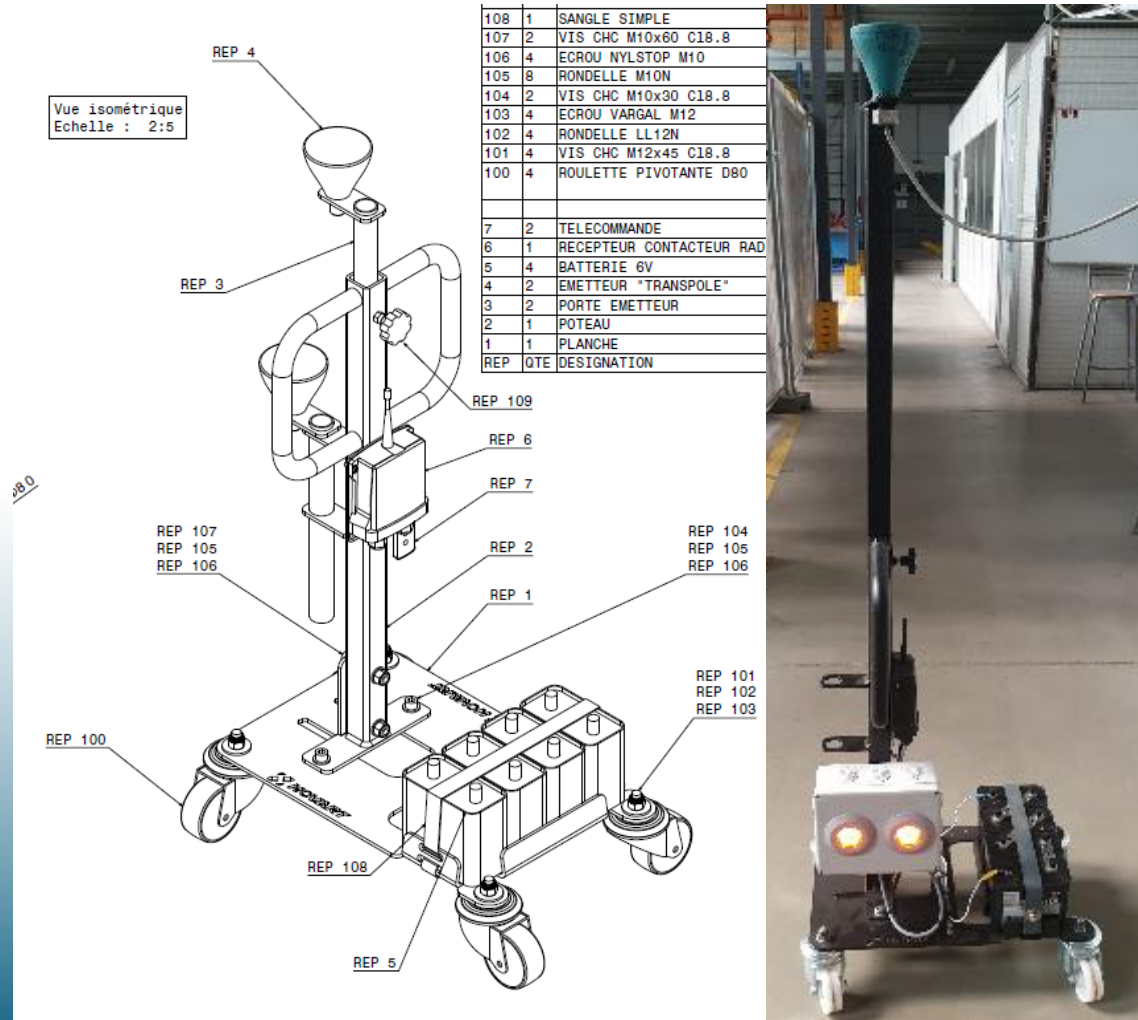
Le matériel est installé sur le train de travaux.

Le nettoyage est réalisé avec des brosses et des rota-buses.

Les commandes sont déportées au poste de commande.



Outils de contrôle d'antennes Tramway



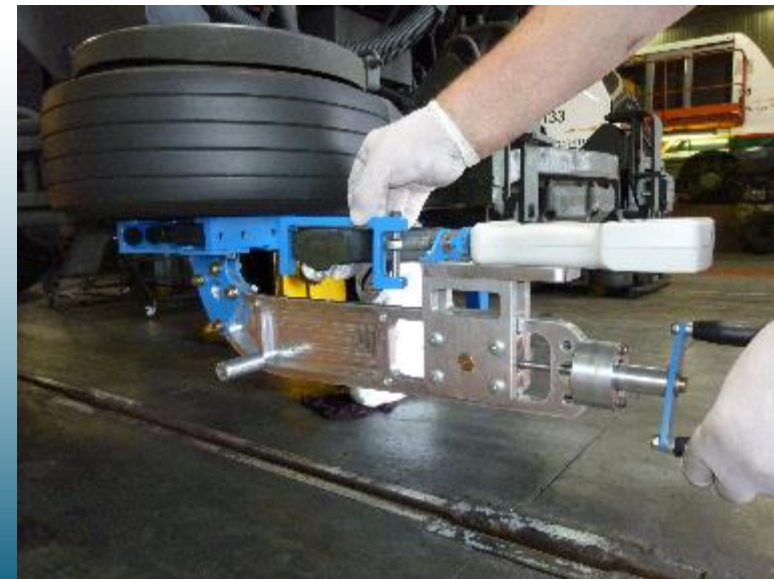
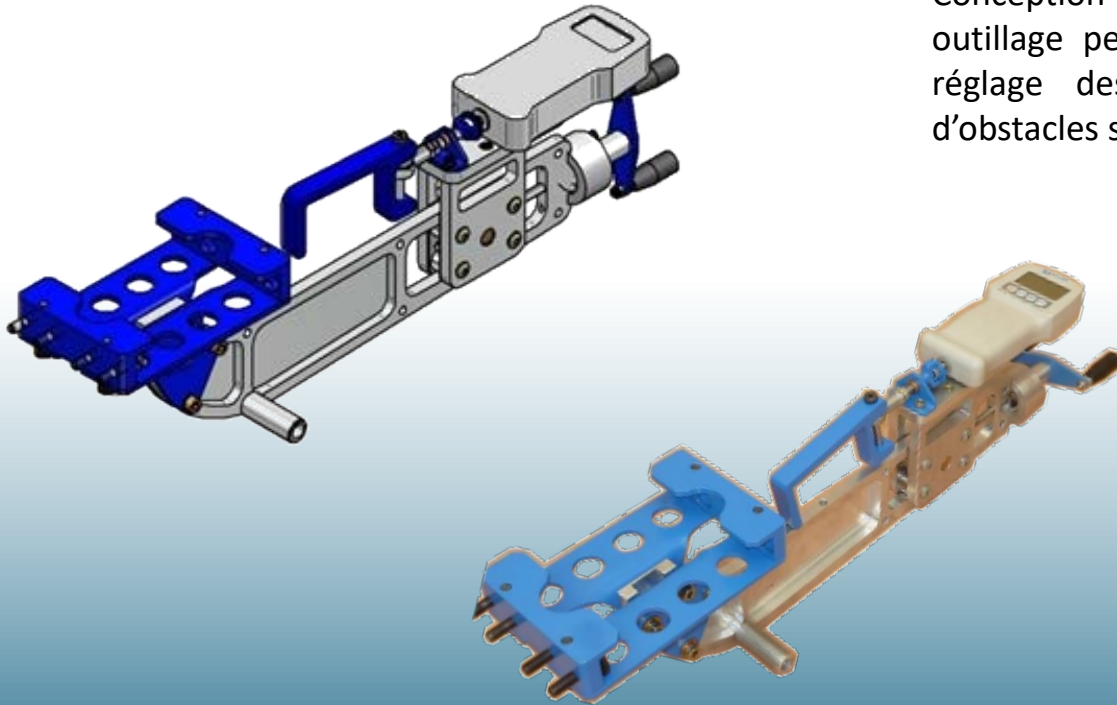
Outils permettant de contrôler le bon fonctionnement des antennes sous le TRAMWAY.

La commande se fait par télécommande permettant au technicien de réaliser le test de manière autonome.

Outils de réglage DOV VAL 208



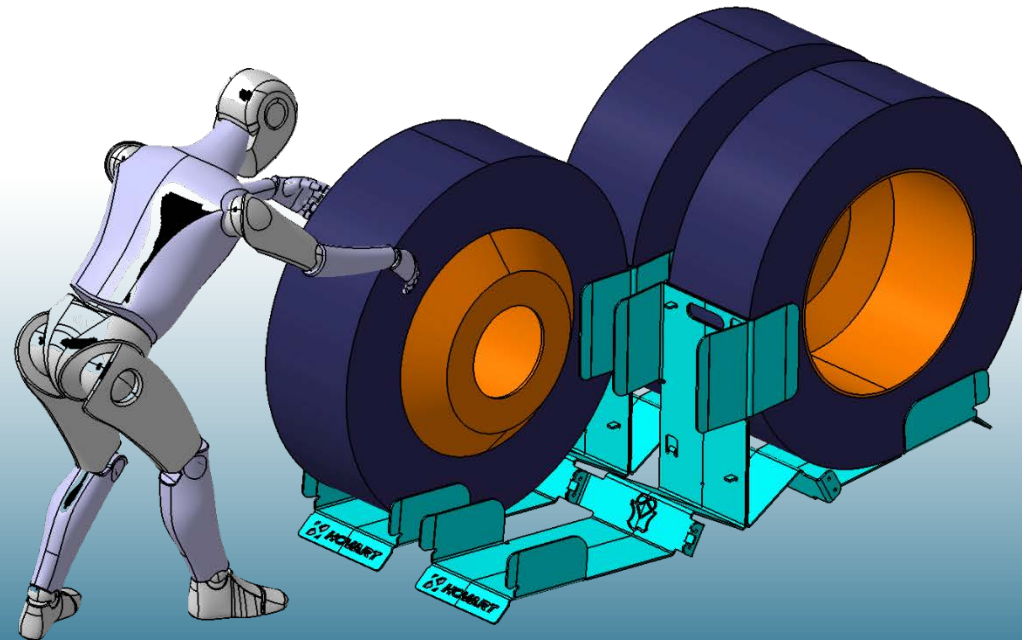
Conception et réalisation d'un outillage permettant le contrôle du réglage des barres de détection d'obstacles sur VAL 208.



Range pneumatiques bus



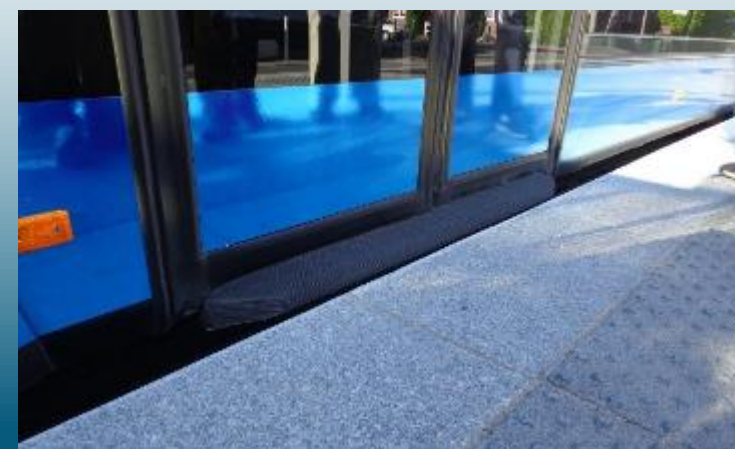
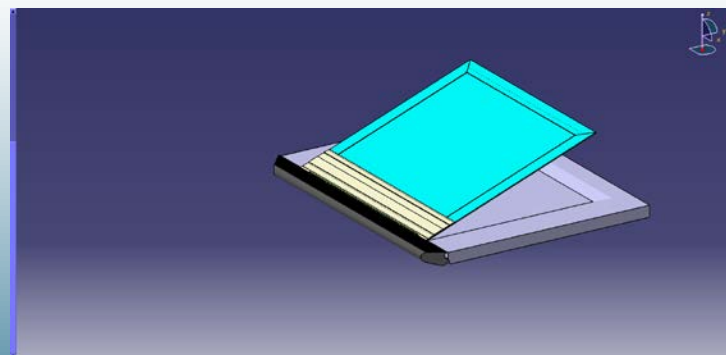
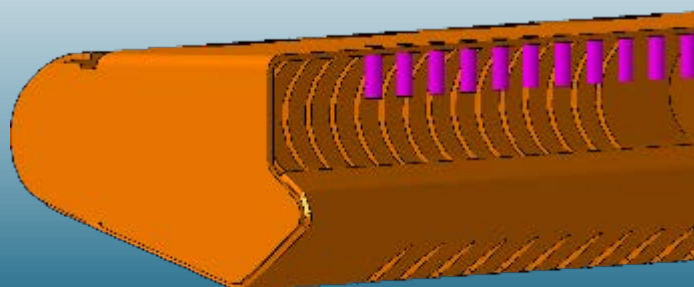
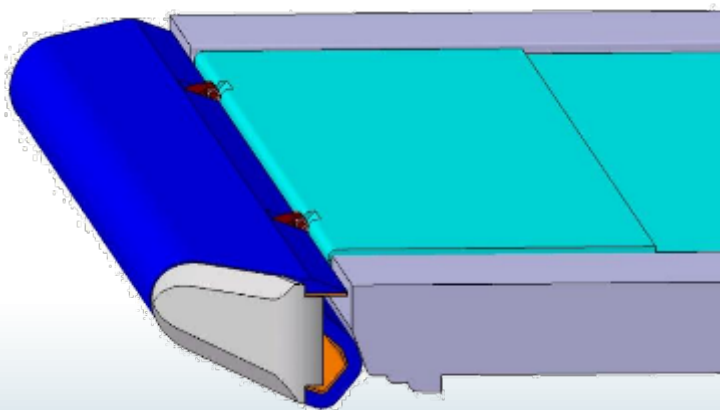
Conception et réalisation d'un système de rangement de pneumatiques pour roues de bus. Modulables et configurable en fonction des contraintes de l'atelier.



Modification accès bus



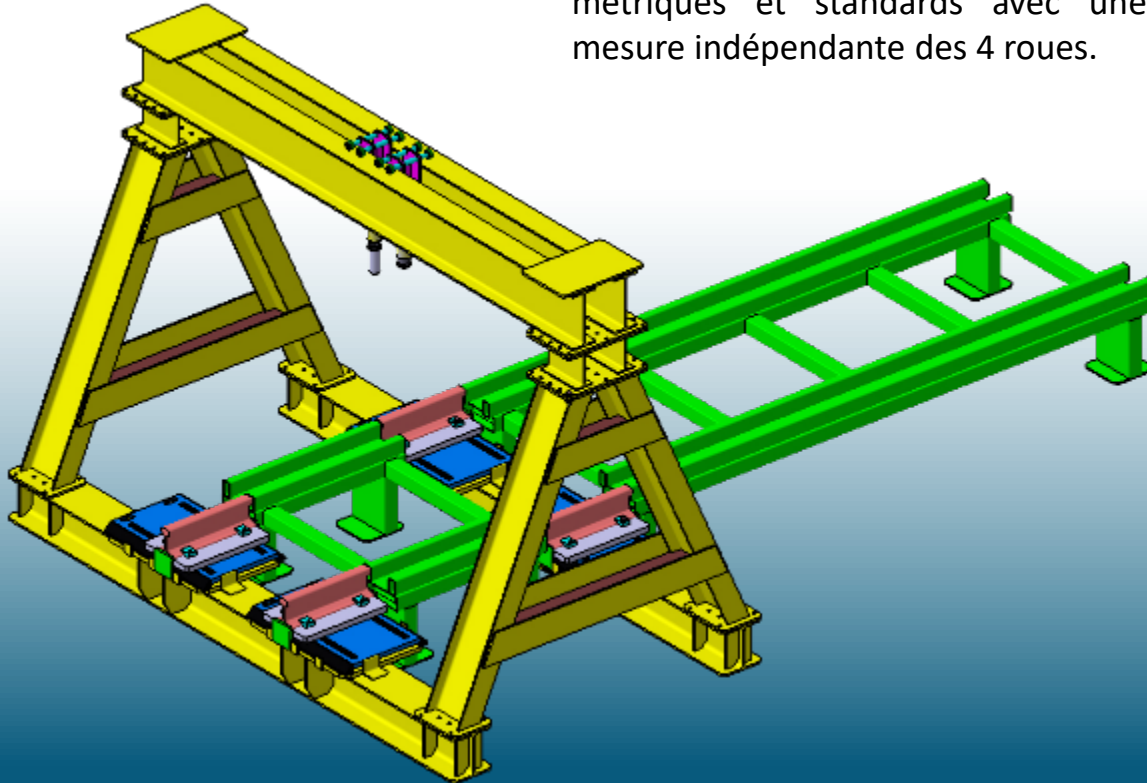
Conception et réalisation d'un système permettant de combler la distance entre le bus et le bord de quai



Presse à bogies, métrique et standard



Equipée de deux vérins d'une capacité de 15 tonnes et de 4 plaques de pesées, cette presse à bogie permet de contrôler des bogies métriques et standards avec une mesure indépendante des 4 roues.

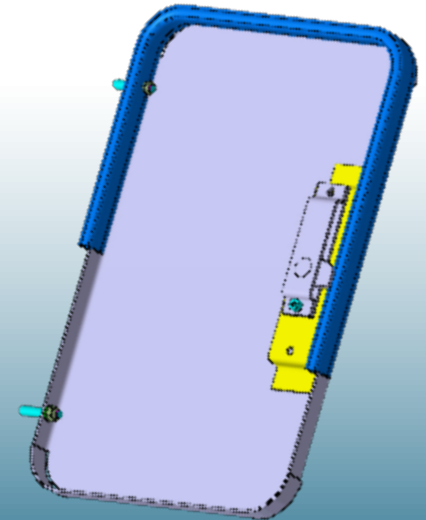
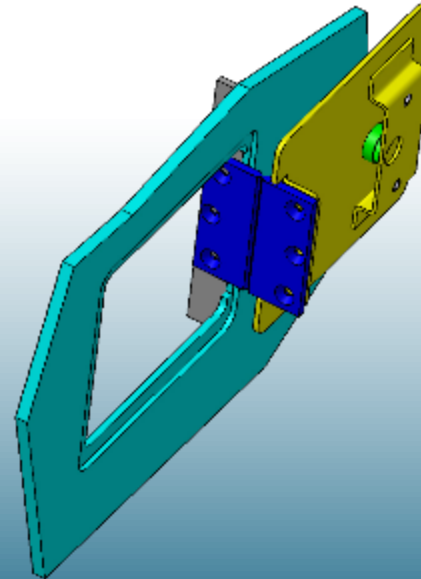
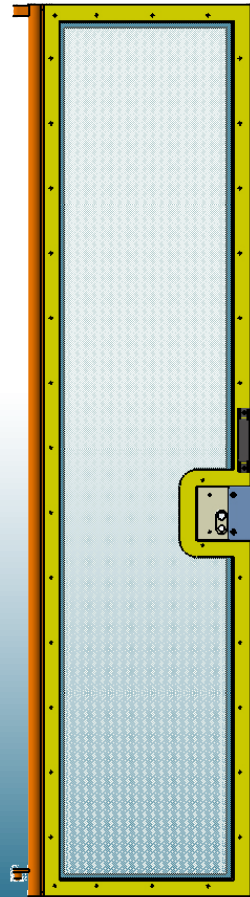
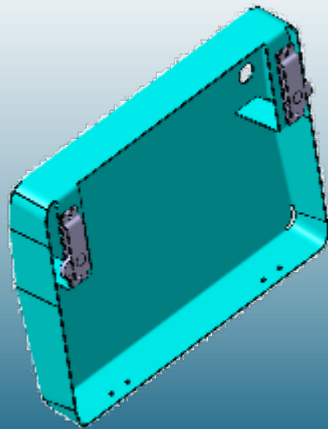


Conception de pièces de rechange caisse

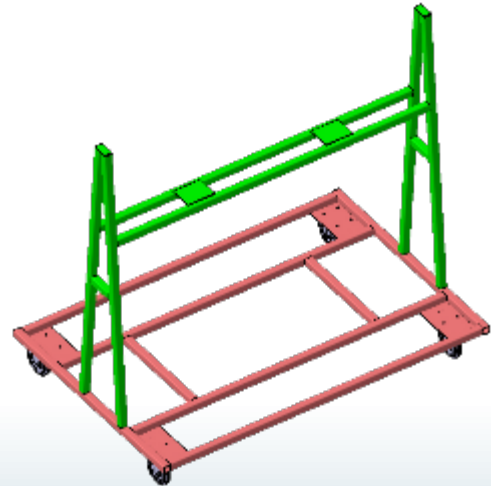


Afin d'éviter l'achat de moules très onéreux pour des petites séries de pièces, nous pouvons concevoir des éléments se substituant à ceux d'origine.

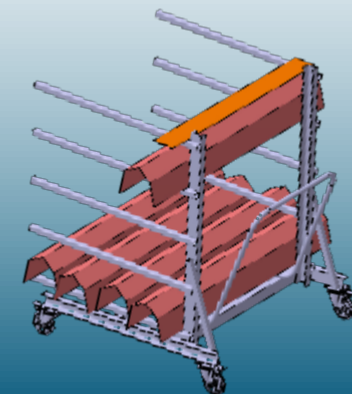
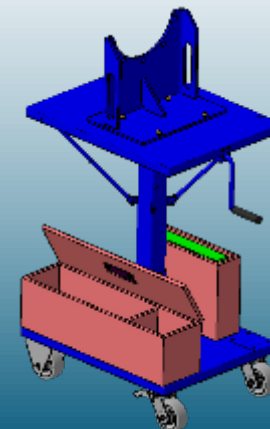
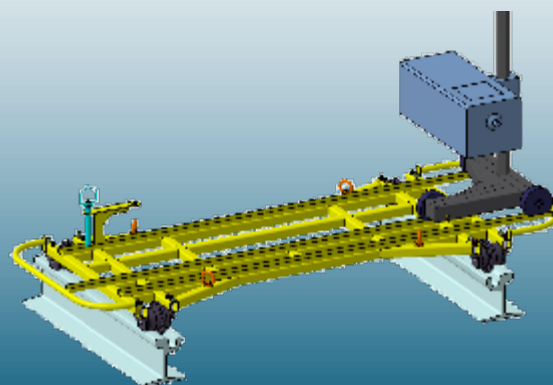
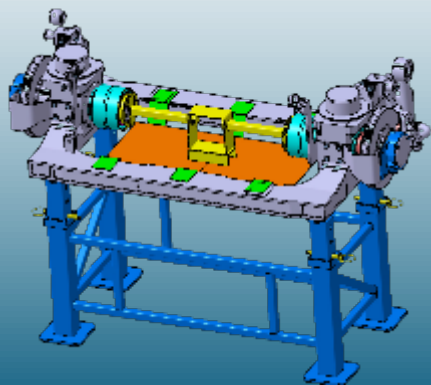
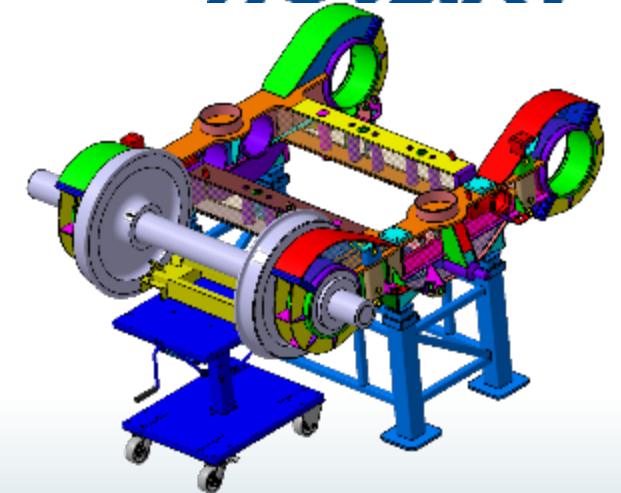
Nous pouvons également reproduire des pièces dont les plans ne sont plus disponibles.



Praticables et supports d'atelier



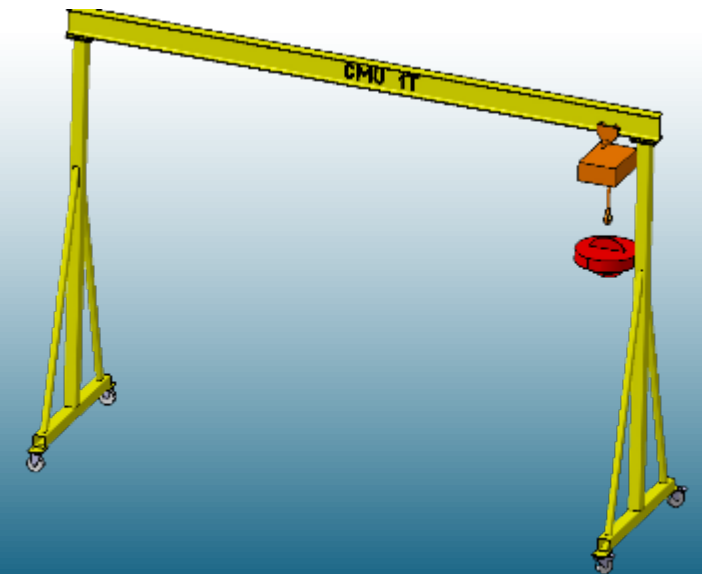
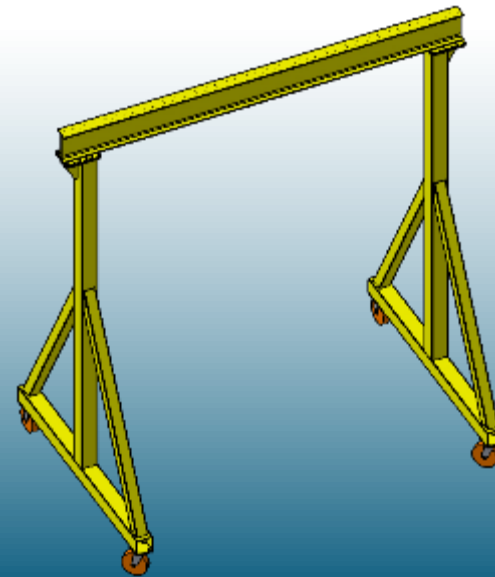
Nous réalisons toutes sortes de praticables adaptés à la demande des ateliers : Chariots de bogies, supports accessoires, outils de démontage...



Portiques de levage



Nous réalisons des portiques de levage sur mesure. Dimensions et capacités de levage adaptées à la demande



Ils nous font confiance

